

Проект изменений в Генеральный план МО "Заречное сельское поселение"

Материалы по обоснованию (с изменениями)

ГЕНЕРАЛЬНЫЙ ПЛАН МО "ЗАРЕЧНОЕ СЕЛЬСКОЕ ПОСЕЛЕНИЕ" Томского района Томской области Карта градостроительного зонирования

УСЛОВНЫЕ ОБОЗНАЧЕНИЯ:

ГРАНИЦЫ:

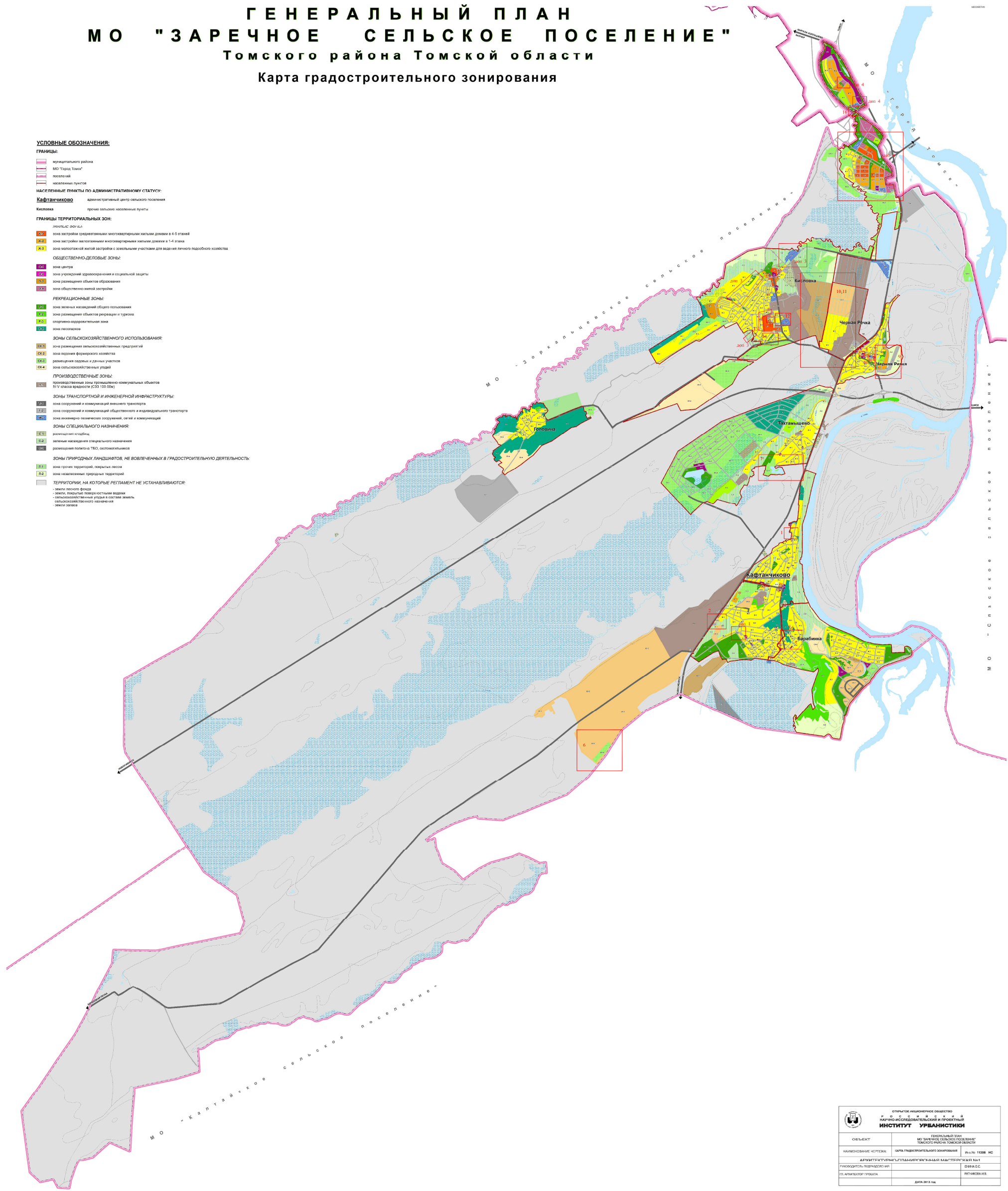
- муниципальный район
- МО "Заречье Томское"
- поселковый
- населенных пунктов


НАСЕЛЕННЫЕ ПУНКТЫ ПО АДМИНИСТРАТИВНОМУ СТАТУСУ:

- Кафтанчиково** - административный центр сельского поселения
- Кисловка - прочие сельские населенные пункты

ГРАНИЦЫ ТЕРРИТОРИАЛЬНЫХ ЗОН:

- ЖИЛИЩНО-ДОМОВЫЕ ЗОНЫ:**
- ЗД - зона застройки среднеэтажными многоквартирными жилыми домами в 4-5 этажей
- ЗД-2 - зона застройки малоэтажными многоквартирными жилыми домами в 1-4 этажа
- ЗД-3 - зона малоэтажной жилой застройки с земельными участками для ведения личного подсобного хозяйства
- ОБЩЕСТВЕННО-ДЕЛОВОЙ ЗОНЫ:**
- ОД-1 - зона центра
- ОД-2 - зона учреждений здравоохранения и социальной защиты
- ОД-3 - зона размещения объектов образования
- ОД-4 - зона общественно-деловой застройки
- РЕКРЕАЦИОННЫЕ ЗОНЫ:**
- РЗ-1 - зона зеленых насаждений общего пользования
- РЗ-2 - зона размещения объектов рекреации и туризма
- РЗ-3 - оздоровительно-рекреационная зона
- РЗ-4 - зона лесопосадки
- ЗОНЫ СЕЛЬСКОХОЗЯЙСТВЕННОГО ИСПОЛЬЗОВАНИЯ:**
- СЗ-1 - зона размещения сельскохозяйственных предприятий
- СЗ-2 - зона ведения фермерского хозяйства
- СЗ-3 - размещение садоводов и дачных участков
- СЗ-4 - зона сельскохозяйственных угодий
- ПРОИЗВОДСТВЕННЫЕ ЗОНЫ:**
- ПЗ-1 - производственная зона коммунально-коммунальных объектов (V-VI классы вредности (СЗЗ 100-50м))
- ЗОНЫ ТРАНСПОРТНОЙ И ИНЖЕНЕРНОЙ ИНФРАСТРУКТУРЫ:**
- ТИ-1 - зона сооружений и коммуникаций внешнего транспорта
- ТИ-2 - зона сооружений и коммуникаций общественного и индивидуального транспорта
- ТИ-3 - зона инженерно-технических сооружений, сетей и коммуникаций
- ЗОНЫ СПЕЦИАЛЬНОГО НАЗНАЧЕНИЯ:**
- СЗ-1 - рекреационный кластер
- СЗ-2 - зеленая насаждений специального назначения
- СЗ-3 - рекреационная зона ТЭО, экологического назначения
- ЗОНЫ ПРИРОДНЫХ ЛАНДШАФТОВ, НЕ ВОЛЕВЕННЫХ В ГРАДОСТРОИТЕЛЬНУЮ ДЕЯТЕЛЬНОСТЬ:**
- ПЗ-1 - зона охраны территории, ландшафта, памятника природы
- ПЗ-2 - зона чашечки водосбора
- ТЕРРИТОРИИ, НА КОТОРЫЕ РЕГЛАМЕНТ НЕ УСТАНАВЛИВАЮТСЯ:**
- земли лесного фонда
- земли, переданные в государственную собственность
- сельскохозяйственные угодья в составе земель сельскохозяйственного назначения
- земли запаса



 ОТКРЫТОЕ АКЦИОНЕРНОЕ ОБЩЕСТВО НАУЧНО-ИССЛЕДОВАТЕЛЬСКИЙ И ПРОЕКТИРОВАТЕЛЬСКИЙ ИНСТИТУТ УРБАНИСТИКИ		
ОБЪЕКТ	ГЕНЕРАЛЬНЫЙ ПЛАН МО "ЗАРЕЧНОЕ СЕЛЬСКОЕ ПОСЕЛЕНИЕ" ТОМСКОГО РАЙОНА ТОМСКОЙ ОБЛАСТИ	
НАИМЕНОВАНИЕ ЧЕРТЕЖА	КАРТА ГРАДОСТРОИТЕЛЬНОГО ЗОНИРОВАНИЯ	№ п/л 1338 МО
АРХИТЕКТУРНО-ПРОЕКТИРОВАТЕЛЬСКИЙ КОЛЛЕКТИВ	И.В. КОСЫХ	
ПРОЕКТИРОВАТЕЛЬ ПОДРАЗДЕЛЕНИЯ	И.В. КОСЫХ	
ОБЪЕКТ РАБОТЫ	И.В. КОСЫХ	
ДАТА РАБОТЫ	2013 г.	